

Tervező szervezet:
CIVIS KOMPLEX MERNŐK KFT
 4030 Debrecen, Gizeella utca 13/D
 Tel.: 06-30-592-7229
 E-mail: info@ckmkt.hu

Megbízó: Nyíregyháza Megyei Jogú Város Önkormányzata
 4401 Nyíregyháza, Kossuth tér 1.
 Datum: 2017. december
 CRM-041-62017

Projekt azonosító: TOP-6.1.15-NY-1-2016-00002

Projekt címe: „Családfüggetlenség és munkanélküliség csökkentését szolgáló közlekedéstechnikai fejlesztések Nyíregyháza délkélet és délnyugati területein”

Terv tárgya: Nyíregyháza, Tünde utca felújítása

Méretarány: M = 1:500
Terv faja: KIVITELI

Részrészlet: Fogalomtechnikai Helyszínrajz 1.
 Tünde utca (0+000 - 0+700) (szsz. közzét)

Feladatok: Hozváltás Zsolt
 Rajzszám: A1C1_9_1_K_B01

Feladatok: Horváth Zsolt
 KE-1709-0880

Tervezőmérnök: Tünde László
 Tervezőmérnök: Tünde László

Tervezői irányító: Mátis Péter
 Tervezői mérnök: Mátis Péter

Isk. László
 Gálya Dóra

A terv a CIVIS KOMPLEX MERNŐK Kft. szellemi tulajdona.

Jelmagyarázat

	Tervezett burkolatszelvény
	Tervezett padka
	Tervezett kiemelt szegély
	Tervezett burkolati jel
	Tervezett buszperon
	Tervezett járda

Meglévő burkolatok (gyodásai felmérés)
 Meglévő beton burkolat (gyodásai felmérés)
 Meglévő kerítés (gyodásai felmérés)
 Meglévő kőtér (gyodásai felmérés)
 Meglévő kerít szegély (gyodásai felmérés)
 Meglévő kiemelt szegély (gyodásai felmérés)
 Meglévő kapualjáró (gyodásai felmérés)
 Meglévő szegély (gyodásai felmérés)
 Meglévő szegély (gyodásai felmérés)
 Meglévő burkolat (gyodásai felmérés)
 Meglévő fű (gyodásai felmérés)
 Meglévő fű (gyodásai felmérés)

Meglévő fa jel
Meglévő KRESZ tábla
Meglévő oszlop
Meglévő fa
Meglévő víznyelő

TOP-6.1.15-NY-1-2016-00001
 Altal tervezett kerékpáros burkolati jel

TOP-6.1.15-NY-1-2016-00001
 Altal tervezett kerékpáros létesítmény

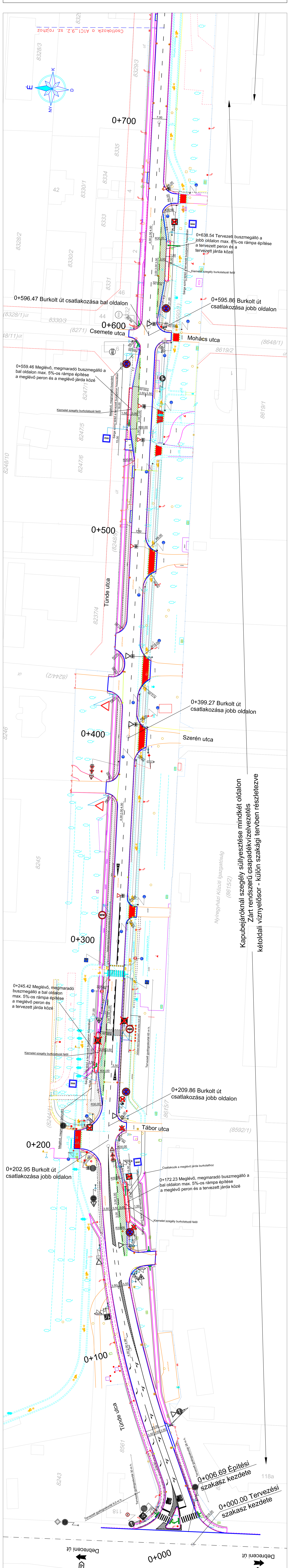
Lújza utca felújításának terve

TOP-6.1.15-NY-1-2016-00001
 azonosítószámú projekt részeként tervezett kerékpáros létesítmény táblázása

Meglévő Jeizótábla
 Megszűnő jeizótábla
 Tervezett Jeizótábla

TOP-6.4.1-15-NY-1-2016-00001
 Altal tervezett taktikis útburkolati jelek

Bontandó felület
 Tervezett taktikis útburkolati jelek



Nyíregyházi Községi Önkormányzat (8615/2)

Kapubejáróknál szegély süllyesztése mindkét oldalon
 Zárt rendszerű csapadékvízvezetés
 kétoldali víznyelősor - külön szakági tervben részletezve

0+006.69 Építési szakasz kezdete
 0+000.00 Tervezési szakasz kezdete